

Kleinfühl



↑ Kapelle St. Joseph und das Ökonomiegebäude Klosterli.

→ Der Grabungsplan von 1965 zeigt eindrücklich, dass die frühere Kirche viel grösser war. Der um 45 Grad abgedrehte Grundriss gehört zur heutigen Kapelle.

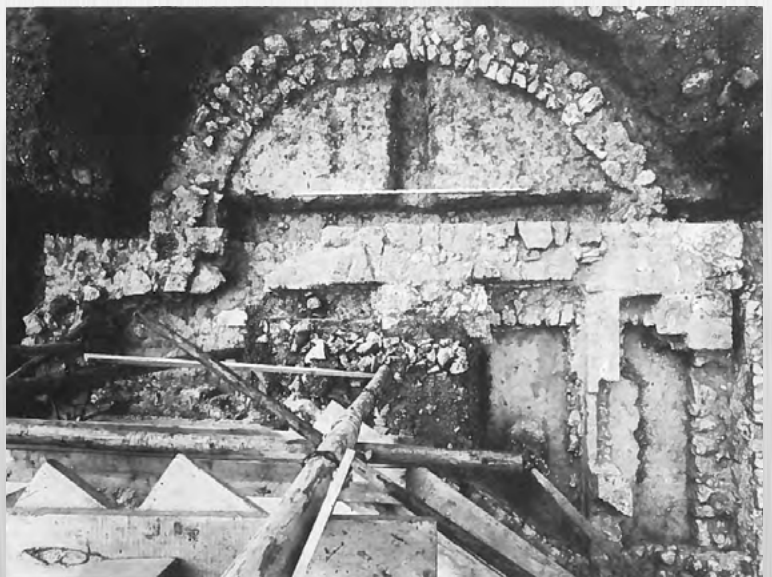
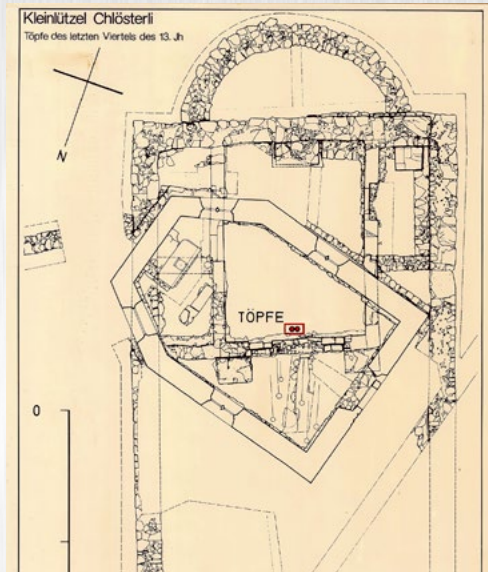
→ Mönchskopf, Fragment einer romanischen Kalksteinplastik.

↓ Diese zwei Töpfe interessieren die Archäologen besonders: Sie sind unter dem Mörtelboden der zweiten Kirche in den Untergrund eingelassen. Handelt es sich dabei um eine Art mittelalterliches Bauopfer?



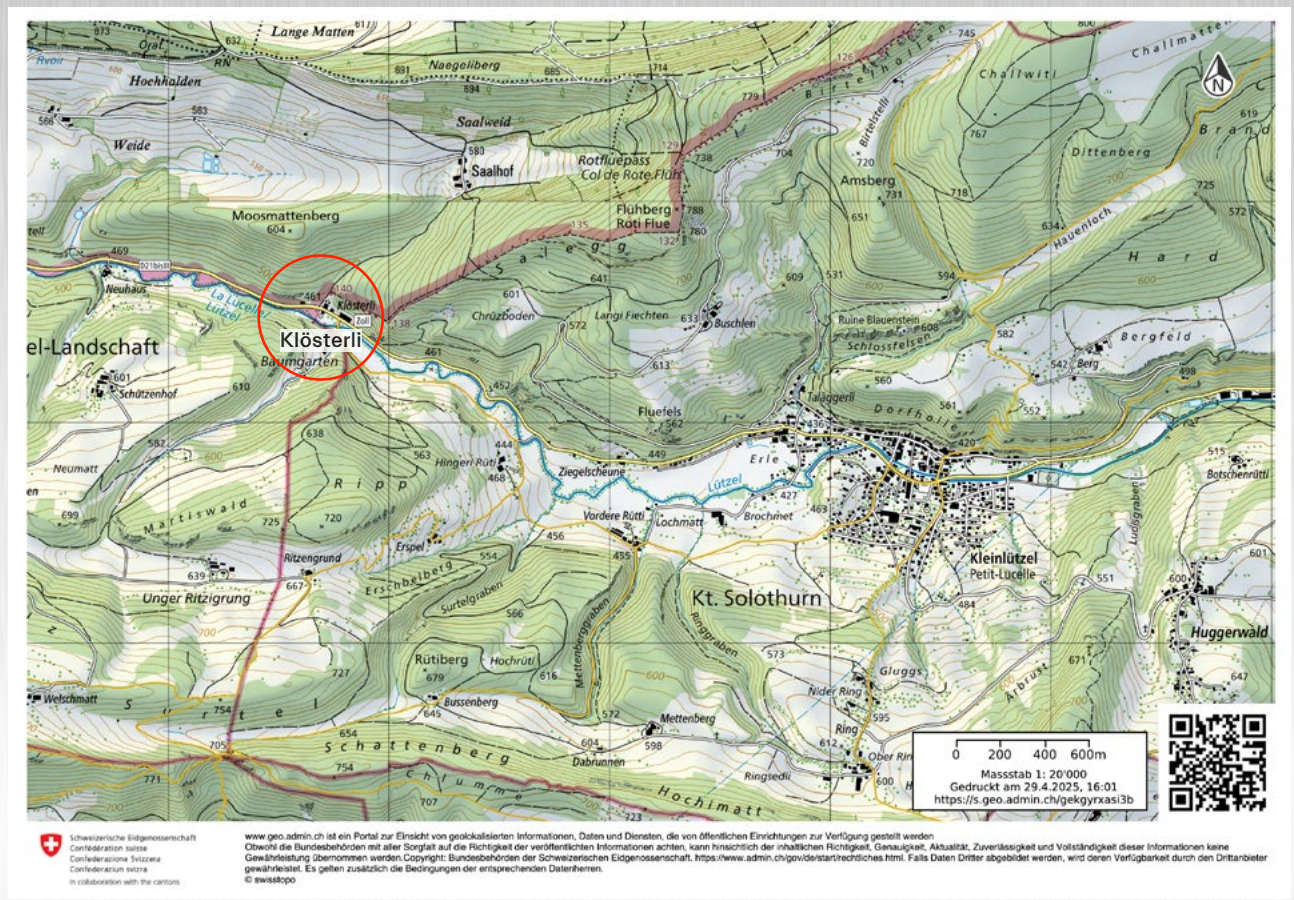
Bezirk Thierstein

Kleinfühl ist eine Exklave im Norden des Kantons, ganz an der französischen Grenze. 1965 wird das Klosterli, ein ehemaliges Augustiner-Chorherrenstift, archäologisch untersucht: Auf eine erste, romanische Kirche folgte eine gotische und darauf die heutige St.-Josephs-Kapelle.



Kleinfürzel

Bezirk Thierstein



Kleinfürzel ist eine Exklave im Norden des Kantons und liegt an der Grenze zu Frankreich.