



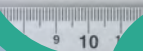
HAUS DER MUSEEN

Natur – Geschichte – Archäologie

Jugend & Wissenschaft



Beringungs-
stationen
liefern wichtige
Daten



Gewölle geben
Vieles preis

Mit Wind und
Sonne kann
Energie
gewonnen
werden



Die
Erforschung der
Insektenfauna
ist wichtig

Wieder-
ansiedlungs-
projekte
bringen Arten
zurück



Erforschung des Vogelzugs

Besuch und Führung durch die Beringungsstation Subigerberg,
BirdLife Solothurn, Naturpark Thal

Mittwoch, 22. Oktober 2025, 12.45–19 Uhr

Treffpunkt: Bahnhof Olten, Brunnen vor Martin-Disteli-Unterführung

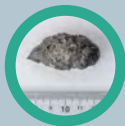


Hochgewürgt: was Gewölle preisgeben

Workshop mit Dr. Simon Birrer, Leiter Abteilung Förderung der
Vogelwelt, Vogelwarte Sempach

Freitag, 21. November 2025, 17.30–20 Uhr

Treffpunkt: Haus der Museen | Naturmuseum Olten



Energiegewinnung durch Wind und Sonne

Exkursion zum grössten Wind- und Solarpark «Juvent» und
Privatführung durch die Anlagen

Samstag, 25. April 2026, 12.30–19.30 Uhr

Treffpunkt: Bahnhof Olten, Brunnen vor Martin-Disteli-Unterführung



Veränderung der Insektenfauna in der Schweiz

Vorstellung Forschungsprojekt «INSECT» mit Mathieu Cretton,
Eidg. Forschungsanstalt WSL

Freitag, 29. Mai 2026, 17.00–20 Uhr

Treffpunkt: Haus der Museen | Naturmuseum Olten



Wiederansiedlung von Bartgeier, Waldrapp und Co.

Exkursion in den Natur- und Tierpark Goldau zum Thema
Auswilderungsprojekte seltener Vogelarten

**Samstag, 13. Juni bis 14. Juni 2026 (Verschiebedatum 20. Juni
bis 21. Juni), 13.15–10.30 Uhr**

Treffpunkt: Bahnhof Olten, Brunnen vor Martin-Disteli-Unterführung



Jugend & Wissenschaft

Faszination für Natur und Wissenschaft in direkter Begegnung mit
Wissenschaftlerinnen und Wissenschaftlern aus Forschung, Lehre und Praxis.
Für Kinder und Jugendliche ab der 5. Klasse.

**Anmeldung für die neue Staffel «Luft» ab Freitag, 29. August 2025,
10 Uhr, im Haus der Museen oder telefonisch unter: 062 206 18 00
(Di–So, 10–17 Uhr).**

Die Teilnahme ist kostenlos, Anzahl Plätze beschränkt.

Detailprogramm unter: www.hausdermuseen.ch/jw

4600 Olten | Konradstrasse 7 | 062 206 18 00

hausdermuseen@olten.ch | www.hausdermuseen.ch